

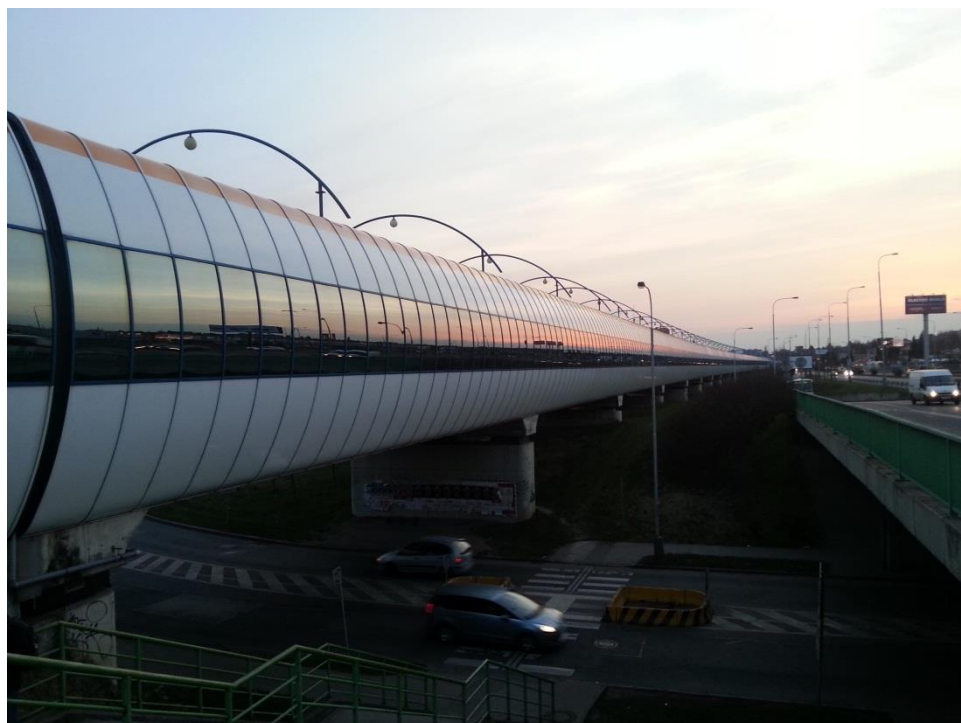


# 1. DOPRAVNÍ SOUSTAVA MĚSTSKÝCH AGLOMERACÍ



**BETTER VALUE RESULTS**  
**FOR A BETTER VALUE LIFE**

# 1. DOPRAVNÍ SOUSTAVA MĚSTSKÝCH AGLOMERACÍ



Obrázek 1: Metro představuje páteřní systém MHD: Praha, Hroní Počernice (obrázky, pokud není uvedeno jinak, jsou autorsky chráněny ve prospěch firmy Olbron Invent s.r.o.)

## CÍLE KAPITOLY

**Cílem kapitoly je obecný úvod do problematiky dopravního plánování** velkých městských aglomerací:

- představení **předmětu a cílů dopravního plánování,**
- definice a vysvětlení **základních pojmů,**
- popis **struktury dopravních soustav** velkých městských aglomerací,
- popis vybraných **technických prostředků** dopravních soustav,
- představení základních **modelů organizace dopravy,**
- vysvětlení **podstaty plánovaného rozvoje dopravních soustav** a
- představení **metodického rámce dopravního plánování.**

**Cílem kapitoly** je, kromě jiného, představení **specifické ideologie / filosofie dopravního plánování** v podobě, která je základem pro další kapitoly této publikace.

**Dopravní plánování** kombinuje technické znalosti se socio-ekonomickými a manažersko ekonomickými znalostmi, **není tedy jen technickou disciplínou.** Územní, sociální a ekonomické kontexty dopravních soustav (*sociální a ekonomické základy dopravní poptávky například*) jsou známým faktem. Nezbytné je nicméně chápat také **organizační a manažerskou stránku dopravního plánování** a s tím související **stránku ekonomickou, finanční, právní či politickou.** Nejde jen o to **najít technicky optimální řešení** dopravních problémů, společensky a ekonomicky

takové řešení zdůvodnit, jde současně o to najít **způsob, jak takové řešení v praxi prosadit a realizovat.**

#### OBSAH KAPITOLY

1. [Úvod: Základní pojmy](#)
2. **Územní soustava městských aglomerací**
3. **Struktura dopravních soustav velkých městských aglomerací**
4. [Technické prostředky dopravních soustav](#)
5. **Organizační struktura dopravních soustav**
6. **Plánovaný rozvoj dopravních soustav**
7. **Závěr: Současné problémy funkce a rozvoje dopravních soustav velkých městských aglomerací**